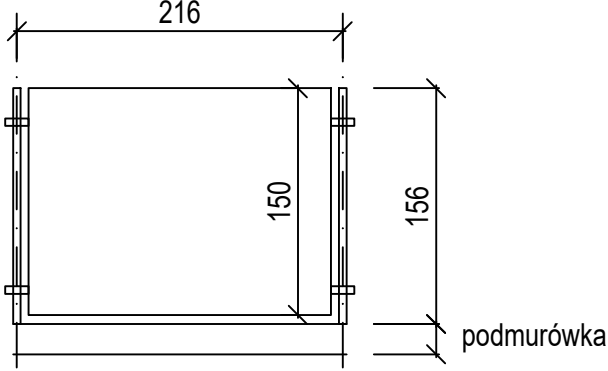


WIATA ŚMIETNIKOWA  
DO ROZBIÓRKI

ISTNIEJĄCY DASZEK  
DO ROZBIÓRKI

IST. MODUŁ OGRODZENIA  
skala 1:50



ZAKRES PRAC ROZBIÓRKOWYCH W TERENIE:

1. ROZBIÓRKA ISTNIEJĄCEJ KOSTKI BETONOWEJ ORAZ WYKOŃCZENIA ASFALTEM.
2. ROZBIÓRKA OGRODZENIA / PODMURÓWKI - B A K J I-
3. ROZBIÓRKA DASZKU SZKLANEGO
4. ROZBIÓRKA GRESÓW NA TARASACH, SCHODACH, POCHYLNIACH
5. ROZBIÓRKA WIATY ŚMIETNIKOWEJ
6. ROZBIÓRKA OPASKI PRZY BUDYNKU OD STRONY PODWÓRZA
7. ROZBIÓRKA ZSYPU BETONOWEGO NA OPAŁ, DO GŁĘBOKOŚCI 1,0m

- A - K - GRANICA OPRACOWANIA
- ISTNIEJĄCY BUDYNEK PRZYCHODNI
- WEJŚCIE ISTNIEJĄCE DO PRZYCHODNI
- ISTNIEJĄCE DROGI I CHODNIKI
- ISTNIEJĄCE DRZEWA

A R C H I T R A W  
B A R B A R A O D O L C Z Y K

ul. Małego Franka 10/1, 01-449 Warszawa, tel.(+48) 501.687.936

Projekt	Przebudowa budynku przychodni Internistyczno-Specjalistycznej w zaznaczonym zakresie wraz z zagospodarowaniem terenu.		
Adres	Warszawa, ul. Radzymińska 101/103		
Inwestor	SZPZLO Warszawa Praga - Północ, ul. Jagiellońska 34, 03-719 Warszawa		
Zespół projektowy	Projektant	Nr upr.	Podpis
	mgr inż. arch. Barbara Odolczyk w spec. architektonicznej, bez ograniczeń	Wa 557-93	
Sprawdzający	mgr inż. arch. Kazimierz Olszaniecki w spec. architektonicznej, bez ograniczeń	St 88/85	
Data	Warszawa, styczeń 2020		
Stadium	PROJEKT WYKONAWCZY		PW
Branża	ARCHITEKTURA Z KONSTRUKCJĄ		A+K
Temat rys.	STAN ISTNIEJĄCY ZAGOSPODAROWANIE TERENU		
Skala / Nr rys.	1:250	PZT-SI-01A	